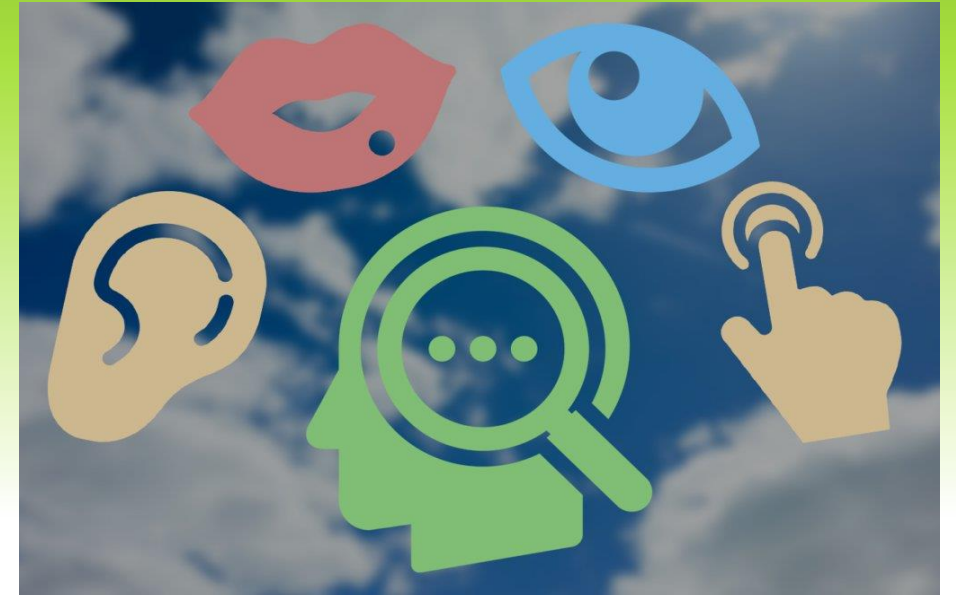


**JAK ROZPOZNAĆ U DZIECKA  
JEGO MOŻLIWOŚCI,  
ZAINTERESOWANIA I TALENTY?**

# Każdy człowiek posiada inne preferencje sensoryczne

- Wzrokowcy - łatwiej i szybciej przyswajają informacje wizualnie i mają lepszą pamięć wzrokową.
- Słuchowcy - łatwiej i szybciej przyswajają informacje słuchowe i mają lepszą pamięć słuchową.
- Kinestetycy - łatwiej i szybciej przyswajają informacje poprzez dotyk, ruch i działanie.



# Wzrokowiec

- Lubi porządek, jest raczej skupiony, spokojny, milczący. Nieporządek i ruch zaburza jego koncentrację. Opowiada obrazowo, lecz słabo zapamiętuje ustne polecenia nauczyciela. Na przykład jeśli będzie w bibliotece przechodził obok nierówno poukładanych książek, na pewno je wyrówna. Zapamięta również ich wygląd, bo dobrze zapamiętuje kolory, lecz zwykle nie będzie pamiętał tytułu lub autora danej książki.
- Podczas uczenia się potrzebuje obrazków, robi notatki, dzięki czemu może lepiej zapamiętać materiał. Najchętniej uczy się poprzez patrzenie, czytanie, obserwację lub demonstrację – pokaz. Chętniej czyta samodzielnie, niż słucha. Czyta bardzo dobrze i szybko. Píše ładnie i wyraźnie.
- Gdy się nudzi patrzy w dal, rysuje, bądź znajduje coś do oglądania.
- Mówi: szybko, rytmicznie i nieco chaotycznie. Ma wysoki głos. W trakcie rozmowy często stosuje zwroty – zobacz jak to pachnie, jasna sprawa.



# Słuchowiec

- Chętnie bierze udział w dyskusji – woli mówić niż pisać, ponieważ pisze tak jak słyszy i często robi błędy, ma trudności z ortografią. Lubi muzykę, występy publiczne. Łatwo jednak traci koncentrację z powodu hałasu. Czyta powoli, ponieważ jednocześnie mówi do siebie. Podczas zapamiętywania powtarza na głos. Szybko uczy się wierszy, rymowanek i piosenek. Najchętniej uczy się poprzez słuchanie siebie lub innych. Nie może milczeć przez dłuższy czas. Myśli na głos, czasami śpiewa. Komunikuje się ze światem poprzez słowa i liczby. Dobrze działa w grupie. Jest postrzegany jako „dusza” towarzystwa, ponieważ dużo mówi i nie ma trudności z zawieraniem nowych znajomości lub tremą podczas występów publicznych. Ma zdolności organizatorskie oraz muzyczne.
- Gdy się nudzi zwykle nuci, mówi coś do siebie lub najchętniej inicjuje rozmowę z rówieśnikami bądź z nauczycielem.
- Mówi: Dobrze i rytmicznie. Ma melodyjny głos. W trakcie rozmowy stosuje często zwrot – posłuchaj.



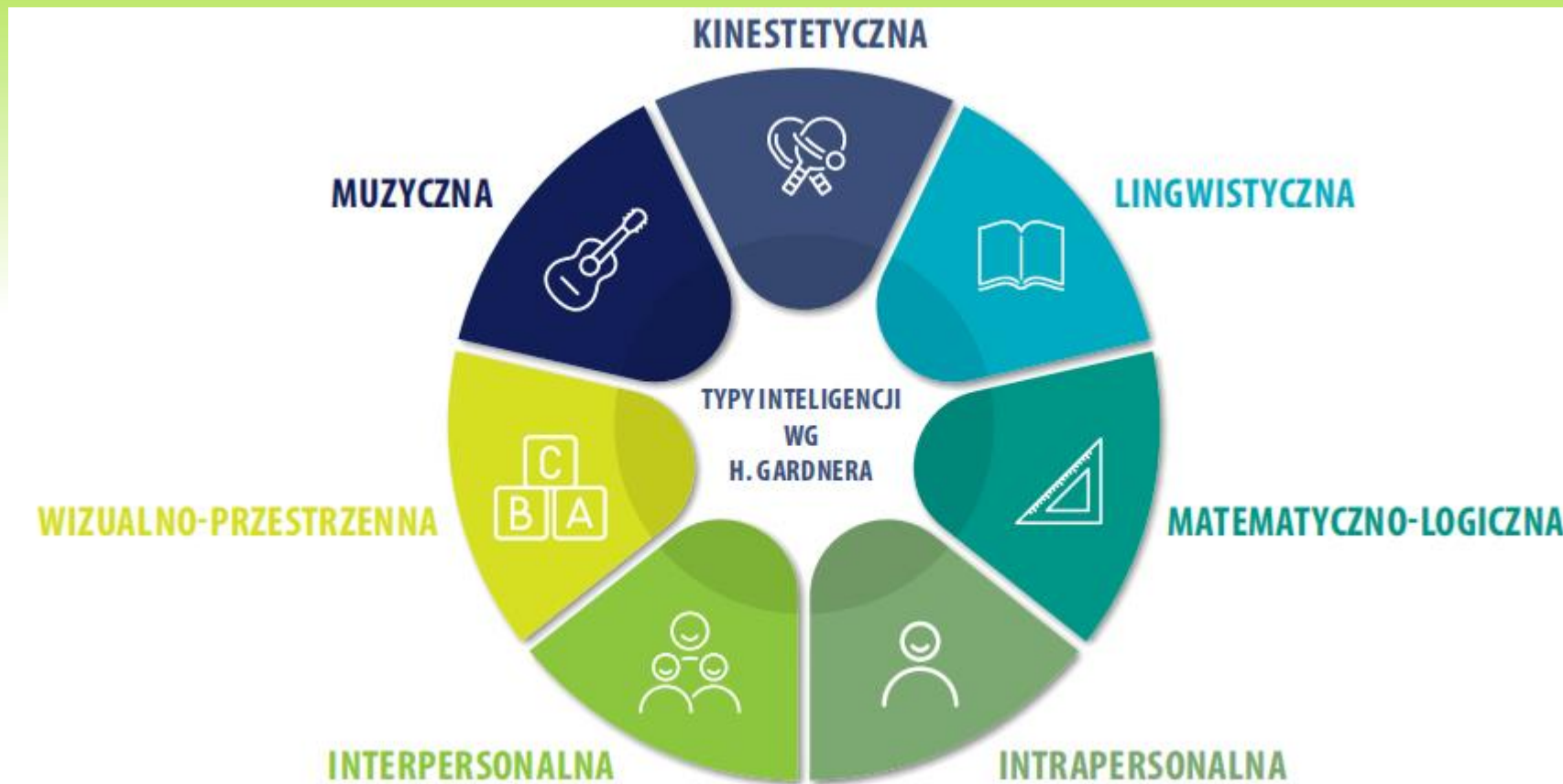


# Kinestetycy

- Uczy się poprzez dotyk i ruch, najlepiej zapamiętuje to co wykona, czyli nabywa wiedzę i nowe umiejętności poprzez działanie. Szuka kontaktu i ma bogatą gestykulację. Silnie reaguje emocjonalnie i jest mało odporny na wpływ otoczenia. Podczas czytania wierci się, zmienia pozycję, znajduje coś do trzymania, stukania, obracania, ugniata (odwołując się do mojego poprzedniego artykułu – idealnym rozwiązaniem dla kinestetyka jest plastelina lub tzw. gniotek z balonika i mąki ziemniaczanej). Kinestetyk ogólnie nie bardzo lubi czytać, raczej woli opisy z akcją. Pisze mało czytelnie, czasami jego pismo jest specyficzne. Przetwarza litery na ruchy, musi wielokrotnie napisać słowo, aby je zapamiętać. Musi się ruszać, żeby móc się skoncentrować, a więc najlepiej jak coś wykonuje np. plakat, projekt.
- Mówi: Wolno, czasem z trudem i niskim głosem. W trakcie rozmowy stosuje często zwroty – czuję, mam przeczucie, mam wrażenie.



# CZŁOWIEK RÓŻNI SIĘ RODZAJEM INTELIGENCJI



# INTELIGENCJA LINGWISTYCZNA



## CECHY:

- zorganizowany i systematyczny, dobrze reaguje na wzorce,
- lubi czytać, słuchać i pisać, bawić się słowem,
- precyzyjnie rozumuje, kojarzy fakty z różnych dziedzin,
- wyczulony na szczegóły,
- dobrze komunikuje się w mowie i piśmie.

## UCZY SIĘ:

- czytając i pisząc, układając historyjki, anegdoty, skecze, opowiadania, artykuły,
- lubi gry pamięciowe,
- chętnie dyskutuje i przeprowadza wywiady,
- podobają mu się występy publiczne.

# INTELIGENCJA MATEMATYCZNO-LOGICZNA

## CECHY:

- myśli abstrakcyjnie, stosuje logiczne struktury myślowe
- lubi liczyć, precyzyjnie dobierać słowa i terminy,
- jest zorganizowany, lubi uporządkowane notatki,
- podoba mu się rozwiązywanie problemów, eksperymentowanie, logiczne uzasadnianie,
- lubi pracować z komputerem.

## UCZY SIĘ:

- rozumując, dedukując, analizując i interpretując dane,
- rozwiązując problemy,
- grając w gry wymagające obliczeń matematycznych,
- włączając matematykę do nauki innych przedmiotów,
- używając komputera.





# INTELIGENCJA WIZUALNO-PRZESTRZENNA

## CECHY:

- myśli obrazami, ma dobre wyczucie koloru,
- lubi sztukę, rysunki, malarstwo i rzeźbę,
- ma rozwiniętą wyobraźnię przestrzenną,
- dobrze czyta mapy, wykresy, diagramy,
- zapamiętuje informacje w postaci obrazów.

## UCZY SIĘ:

- machinalnie kreśląc po wszystkim, co ma pod ręką,
- sporządza notatki w formie diagramów, wykresów, tabel, map, korzysta z kolorów i symboli,
- korzystając z filmów i prezentacji,
- grupując elementy,
- umieszczając w pomieszczeniu plansze z wizualizacją treści.



# INTELIGENCJA MUZYCZNA

## CECHY:

- wrażliwość na dźwięki, rytmi tonacje,
- zdolność do czytania złożonej struktury muzyki i jej ładunku emocjonalnego,
- zdolność do głębokiego przeżywania, rozwinięta sfera duchowa.

## UCZY SIĘ:

- przy muzyce,
- wykorzystuje tempo i rytm do zapamiętywania treści,
- komponuje, gra, śpiewa, rapuje,
- układa wiersze,
- słuchając nagrań, słuchowisk.



# INTELIGENCJA INTERPERSONALNA

## CECHY:

- łatwo nawiązuje kontakty z innymi,
- dobry negocjator, łatwo czyta intencje innych ludzi,
- lubi przebywać wśród ludzi, ma wielu przyjaciół,
- dobry obserwator zachowań,
- lubi kierować zespołem, dobrze współpracuje, ale może też manipulować innymi.

## UCZY SIĘ:

- pracując zespołowo,
- rozmawiając i wymieniając poglądy z innymi (osobiście, przez telefon, komunikator),
- pomagając innym,
- bawiąc się,
- określając związki przyczynowo-skutkowe.



# INTELIGENCJA INTRAPERSONALNA

## CECHY:

- zna siebie, swoje uczucia, cel życiowy, swoje słabe i mocne strony,
- ma ugruntowany system wartości,
- zmotywowany wewnętrznie,
- ma rozwiniętą intuicję,
- jest dociekliwy,
- skryty i bardzo wrażliwy.



## UCZY SIĘ:

- rozmawiając sam ze sobą,
- podejmując szerszą refleksję nad przepracowywanymi treściami,
- słucha intuicji,
- sięgając do osobistych doświadczeń,
- prowadząc samodzielne badania.



# INTELIGENCJA KINESTETYCZNA

## CECHY:

- bardzo sprawny fizycznie, często utalentowany sportowo,
- świetny manualnie,
- lubi działać, organizować, angażować się
- dobrze planuje.

## UCZY SIĘ:

- wykorzystując ruch i działanie,
- korzystając z modeli, urządzeń technicznych, klocków Lego,
- biorąc udział w wycieczkach,
- odgrywając scenki, przyjmując różne role,
- bawiąc się, manipulując przedmiotami, chodząc po pomieszczeniu.



Opracowała mgr Urszula Sidor